

| REFERENCIA | L (mm) | A (mm) | H (mm) | Kg |
|------------|-----------|-----------|-----------|-----|
| LSC LED | 210 | 214 | -- | 2,5 |

INFORMACIÓN TÉCNICA

| | | | | |
|--|--------------------------------|-----------------|-------------------|--|
| Normas de fabricación | IEC 60598 – NTC 2230 – RETILAP | | | |
| Fabricante | ROY ALPHA S.A. | | | |
| Referencia | LSC LED | | | |
| Procedencia | Colombia | | | |
| Protocolos de Prueba | CIDET | | | |
| Certificados del fabricante | ISO 9001: 2015 | ISO 14001: 2015 | OHSAS 18001: 2007 | |
| Potencia nominal Total de la luminaria (W)* | 37 | | | |
| Tensión nominal | De 120 a 277 V | | | |
| Flujo lumínico de salida de la luminaria** | 4,000 | | | |
| Vida Útil del led L70B10*** | 50.000 Horas | | | |
| Temperatura del color | 4000 °K | | | |
| Óptica | LAMBERTIAN | | | |

Cuerpo de la luminaria

Fabricado en inyección de aluminio a alta tensión para montaje a la intemperie y resistente al impacto

Acabado

Con pintura en polvo aplicada electrostáticamente, secada o curada en horno, para uso a la intemperie, con Protección a los UV

Resistencia al impacto

La carcasa posee un resistencia al impacto IK 09 IK 08 vidrio

ROY ALPHA S.A.

Fábrica y oficina principal: Cl 15 No. 32-598 Zona industrial ACOPI

Conmutador. (57 2) 6668888 Fax. (57 2) 6668999 A.A. 1515 export@royalpha.com.co roy@royalpha.com.co

CALI – COLOMBIA - SURAMÉRICA

| | | |
|---|---|---|
| Para uso a la intemperie | Las luminarias LSC LED son para uso a la intemperie | |
| Conjunto óptico | IP 65 | |
| Conjunto eléctrico | IP 65 | |
| Empaquetadura | Fabricada en EPDM | |
| Driver | dimerizable 0 -10v | |
| Protección contra sobre tensiones transitorias | SPD de 10 kV,10 kA | |
| Alimentación del sistema | 120 -277 voltios +/- 10 % | |
| Montaje del conjunto eléctrico | Sobre una lamina acero galvanizado de 1 mm de espesor | |
| | <i>Tipo</i> | Curvo |
| Difusor | <i>Material</i> | Vidrio templado resistente a los Impactos, transparente y liso, resistente a los UV y con un espesor de 5 mm. |
| | <i>Transmitancia</i> | >90 % |
| Resistencia al impacto | IK 08 | |
| Factor de potencia de la luminaria | >90 % | |
| Clase eléctrica | Clase I | |
| Temperatura de trabajo | -30 a 50 °C | |
| THD Máximo de corriente | < 20 % | |
| Sistema de cierre | Tornillos de acero inoxidable | |

* **Potencia total de la Luminaria (LEDS + DRIVER).**

** **Flujo Luminoso de Salida de la Luminaria de acuerdo a IESNA LM-79**

*** **De acuerdo a IESNA LM-80 TM-21**

ROY ALPHA S.A.

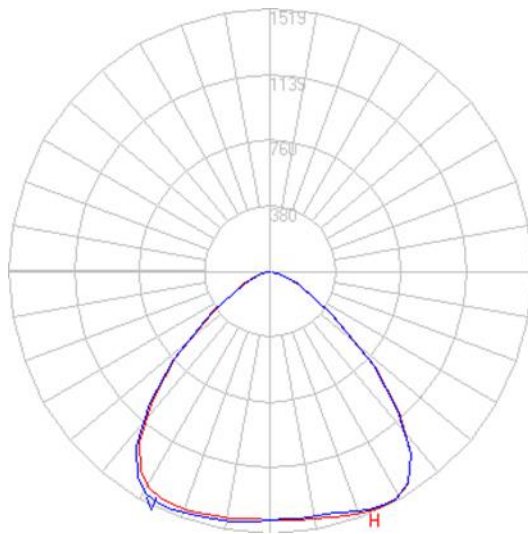
Fábrica y oficina principal: Cl 15 No. 32-598 Zona industrial ACOPI

Conmutador. (57 2) 6668888 Fax. (57 2) 6668999 A.A. 1515 export@royalpha.com.co roy@royalpha.com.co

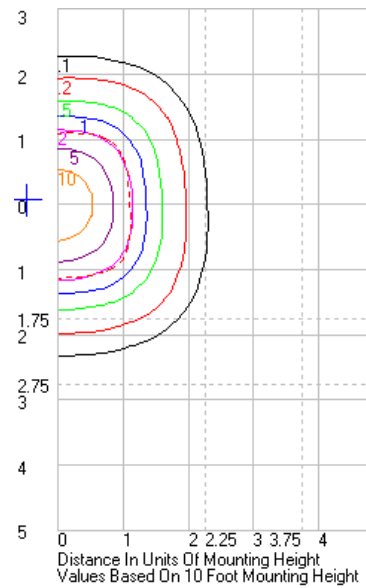
CALI – COLOMBIA - SURAMÉRICA

CARACTERÍSTICAS FOTOMÉTRICAS

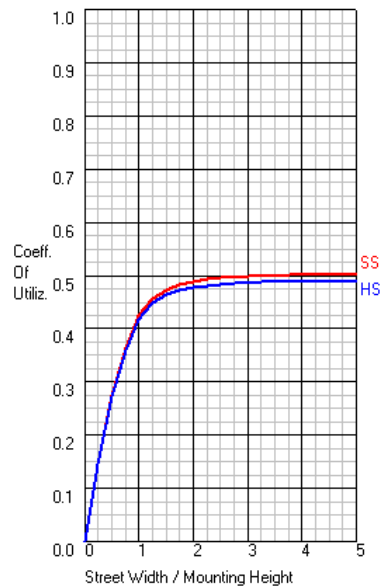
CURVA POLAR



ISOLUX



COEFICIENTE UTILIZACIÓN



Lente **LBTN**

ROY ALPHA S.A.

Fábrica y oficina principal: Cl 15 No. 32-598 Zona industrial ACOPI

Conmutador. (57 2) 6668888 Fax. (57 2) 6668999 A.A. 1515 export@royalpha.com.co roy@royalpha.com.co

CALI - COLOMBIA - SURAMÉRICA